

学生のプロフィール [A.B.C.D.E,Q1]

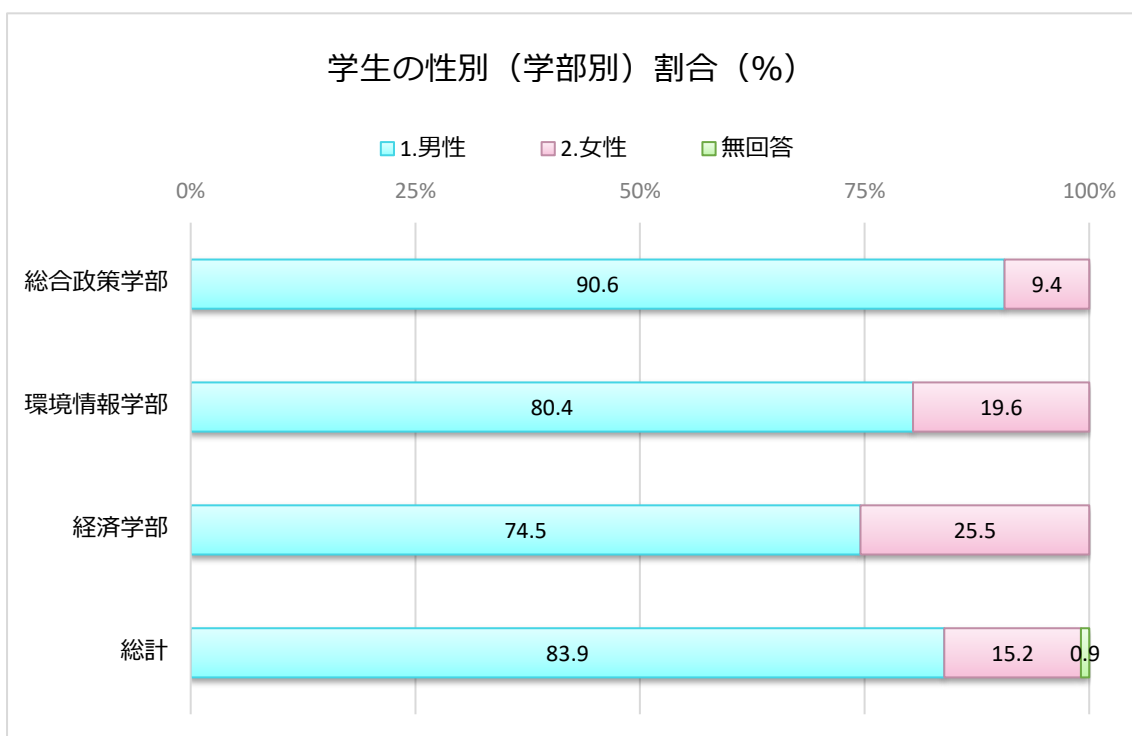
A・性別

A. 性別

(人)

| | 1.男性 | 2.女性 | 3.無回答 | 総計 |
|--------|------|------|-------|-----|
| 総合政策学部 | 298 | 31 | 0 | 329 |
| 環境情報学部 | 164 | 40 | 0 | 204 |
| 経済学部 | 82 | 28 | 0 | 110 |
| 無回答 | 2 | 0 | 6 | 8 |
| 総計 | 546 | 99 | 6 | 651 |

学生の性別（学部別）割合（%）



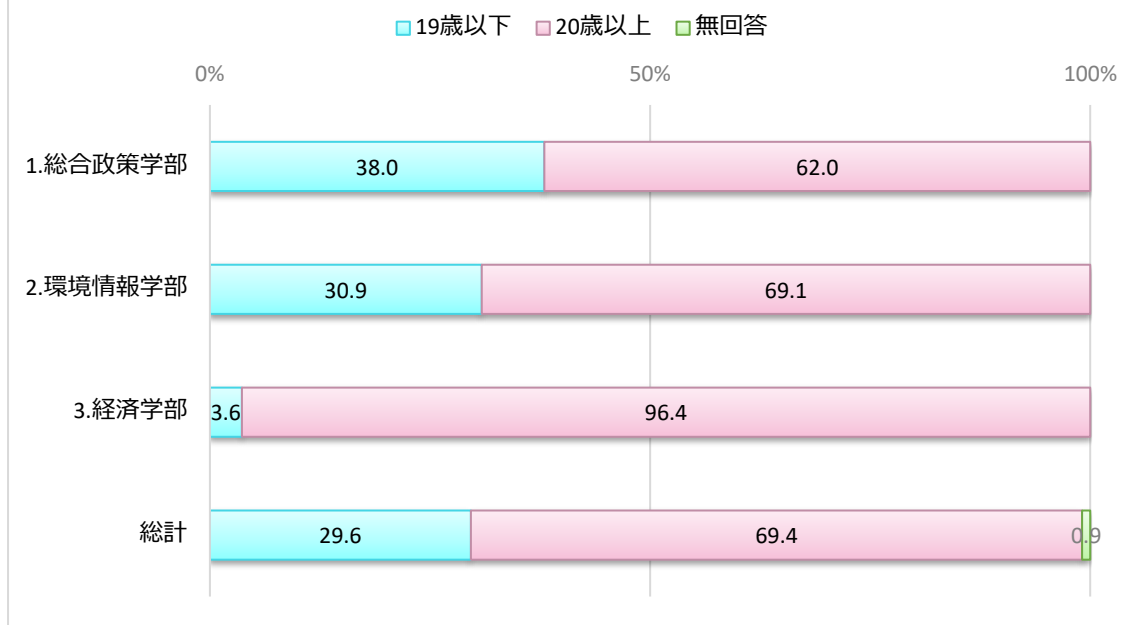
C .年齢

C.年齢

(人)

| | 19歳以下 | 20歳以上 | 無回答 | 総計 |
|--------|-------|-------|-----|-----|
| 総合政策学部 | 125 | 204 | 0 | 329 |
| 環境情報学部 | 63 | 141 | 0 | 204 |
| 経済学部 | 4 | 106 | 0 | 110 |
| 無回答 | 1 | 1 | 6 | 8 |
| 総計 | 193 | 452 | 6 | 651 |

19歳以下・20歳以上（学部別）割合（%）



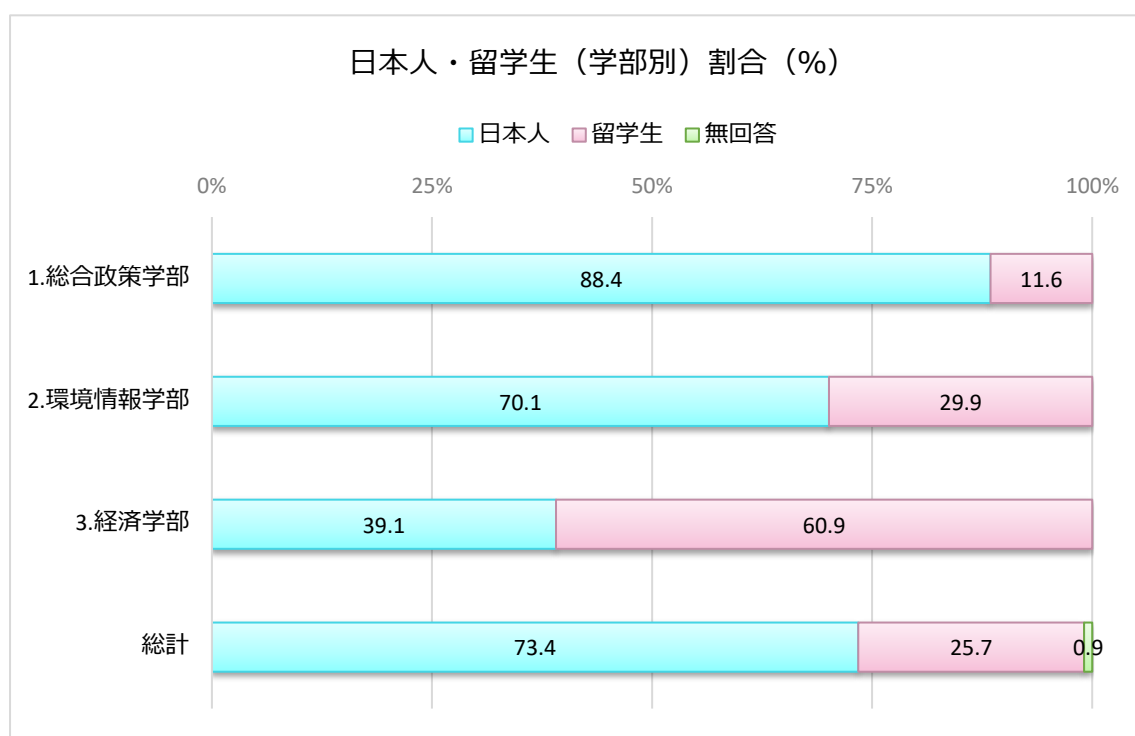
B. 留学生

B.日本人・留学生

(人)

| | 日本人 | 留学生 | 無回答 | 総計 |
|--------|-----|-----|-----|-----|
| 総合政策学部 | 291 | 38 | 0 | 329 |
| 環境情報学部 | 143 | 61 | 0 | 204 |
| 経済学部 | 43 | 67 | 0 | 110 |
| 無回答 | 1 | 1 | 6 | 8 |
| 総 計 | 478 | 167 | 6 | 651 |

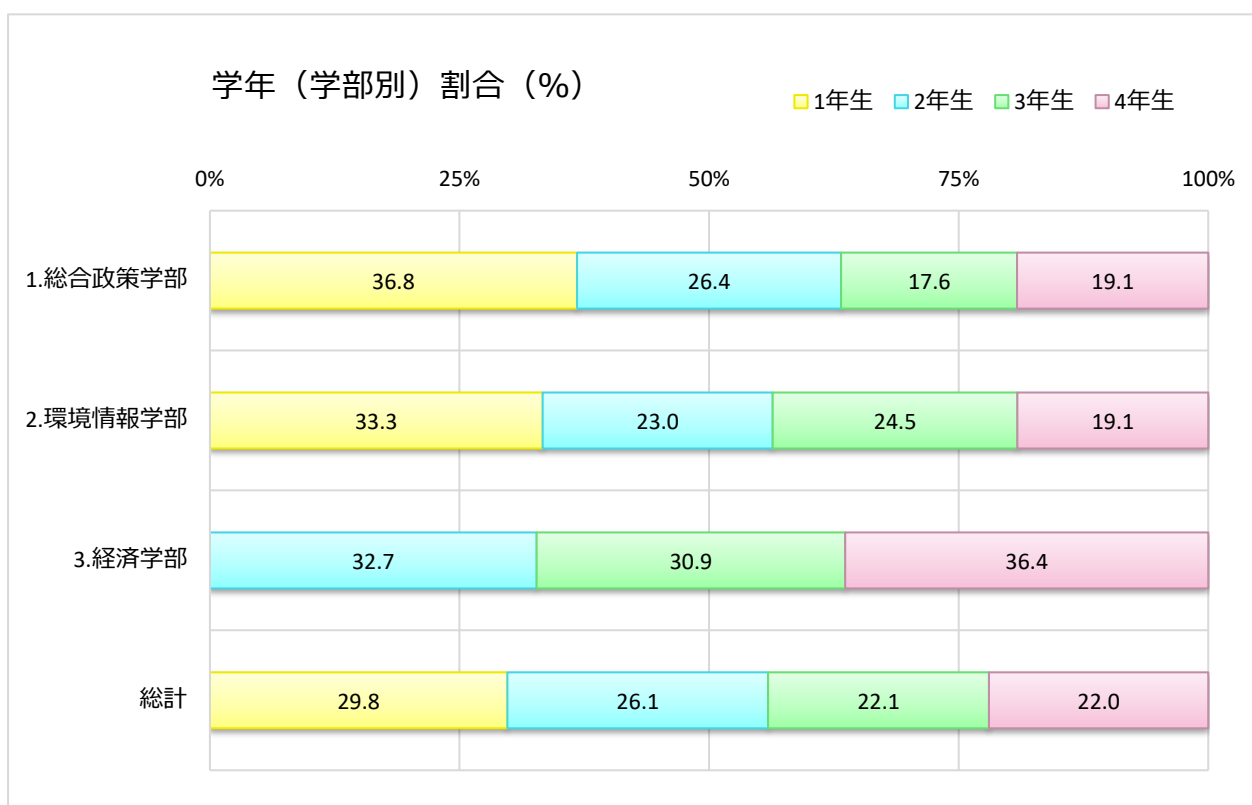
日本人・留学生（学部別）割合（%）



D. 所属学部 E. 学年

D.E. 所属学部・学年 (人)

| | 1年生 | 2年生 | 3年生 | 4年生 | 総計 |
|--------|-----|-----|-----|-----|-----|
| 総合政策学部 | 121 | 87 | 58 | 63 | 329 |
| 環境情報学部 | 68 | 47 | 50 | 39 | 204 |
| 経済学部 | 0 | 36 | 34 | 40 | 110 |
| 無回答 | 5 | | 2 | 1 | 8 |
| 総計 | 194 | 170 | 144 | 143 | 651 |



Q1.自宅・自宅外

| | 自宅 | 自宅外 (寮・アパート) | 無回答 | 総計 |
|----------|-----|-----------------|-----|-----|
| 1.総合政策学部 | 132 | 195 | 2 | 329 |
| 2.環境情報学部 | 130 | 73 | 1 | 204 |
| 3.経済学部 | 42 | 67 | 1 | 110 |
| 無回答 | 1 | 1 | 6 | 8 |
| 総計 | 305 | 336 | 10 | 651 |

