

学生生活

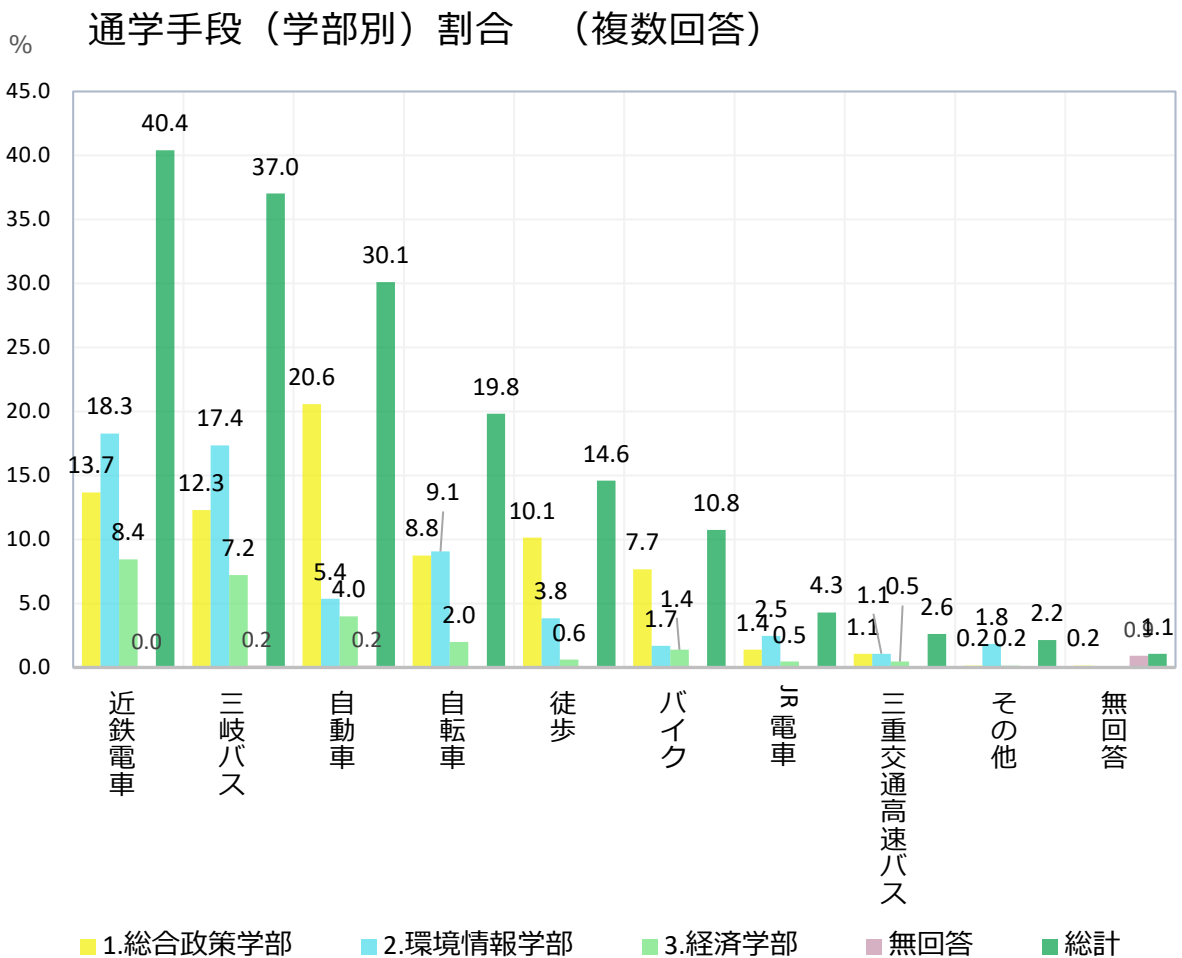
【Q2,Q3, Q6,Q7, Q8, Q9-1, Q9-2, Q9-3,Q10,Q11,Q12-1, Q12-2, Q12-3, Q13-1, Q13-2】

Q2.通学手段 通学手段は何ですか。

Q2. 通学手段

回答数 (複数回答)

	近鉄電車	三岐バス	自動車	自転車	徒歩	バイク	JR電車	三重交通高速バス	その他	無回答	総計
1.総合政策学部	89	80	134	57	66	50	9	7	1	1	494
2.環境情報学部	119	113	35	59	25	11	16	7	12	0	397
3.経済学部	55	47	26	13	4	9	3	3	1	0	161
無回答		1	1							6	8
総計	263	241	196	129	95	70	28	17	14	7	1,060

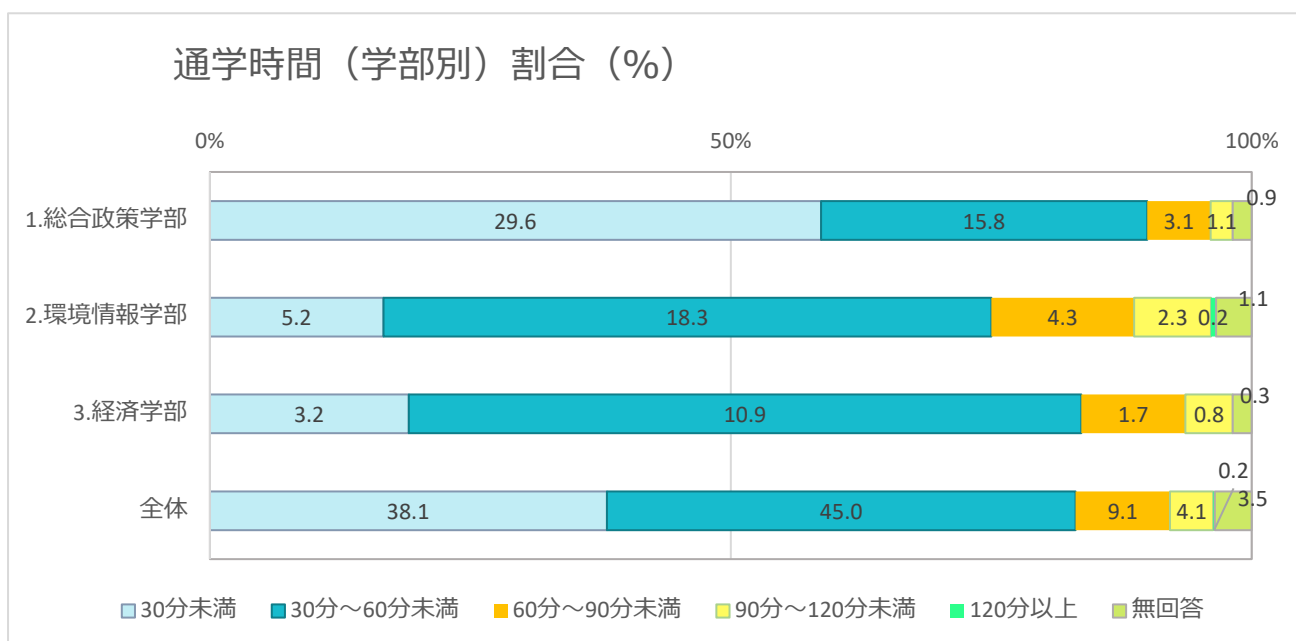


その他

- 三岐鉄道北勢線
- 名鉄電車
- 三交バス

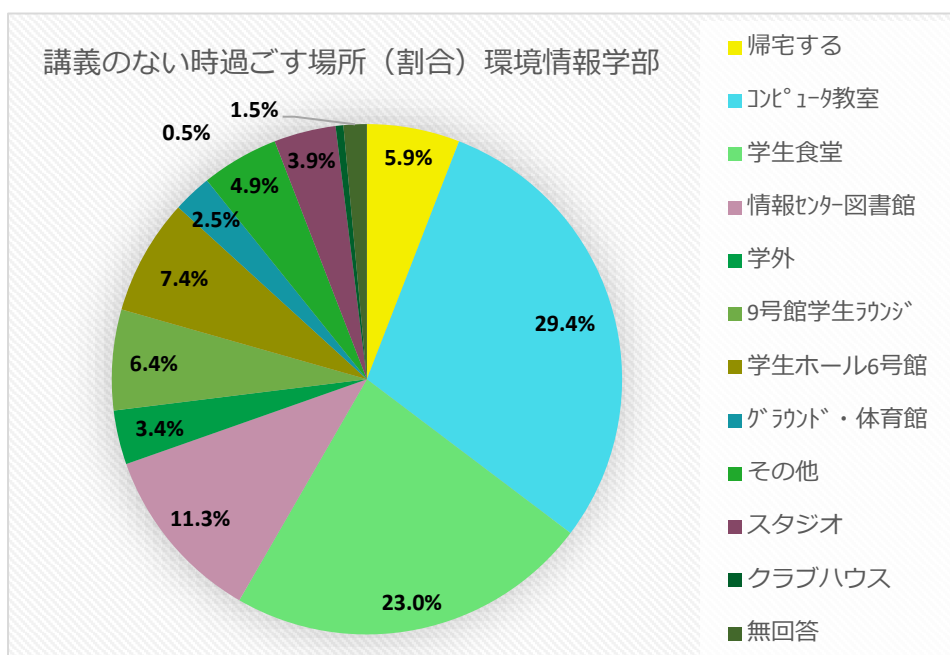
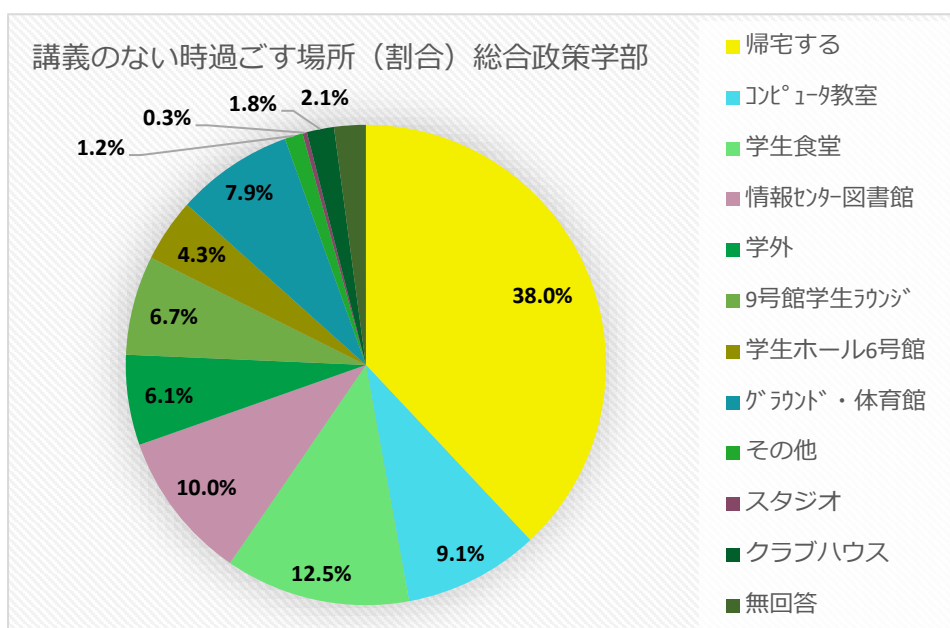
通学時間 Q3 通学時間は何分くらいですか

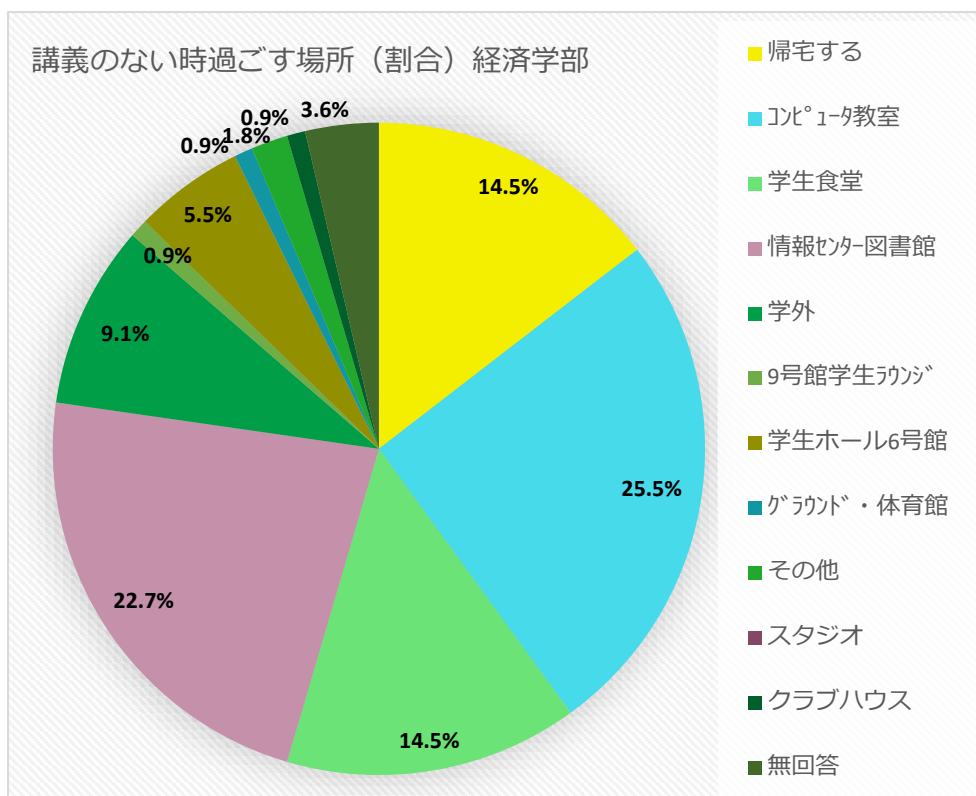
	30分未満	30分～60分未満	60分～90分未満	90分～120分未満	120分以上	無回答	合計
1.総合政策学部	193	103	20	7	0	6	329
2.環境情報学部	34	119	28	15	1	7	204
3.経済学部	21	71	11	5	0	2	110
無回答						8	
総計	248	293	59	27	1	23	651



講義のない時過ごす場所 Q6. 講義のないときは、どこで最も長く過ごしますか。

	帰宅する	コンピュータ教室	学生食堂	情報センター図書館	学外	9号館学生ラウンジ	学生ホール6号館	グラウンド・体育館	その他	スタジオ	クラブハウス	無回答	総計
1.総合政策学部	125	30	41	33	20	22	14	26	4	1	6	7	329
2.環境情報学部	12	60	47	23	7	13	15	5	10	8	1	3	204
3.経済学部	16	28	16	25	10	1	6	1	2		1	4	110
無回答		1								1		6	8
総計	153	119	104	81	37	36	35	32	16	10	8	20	651





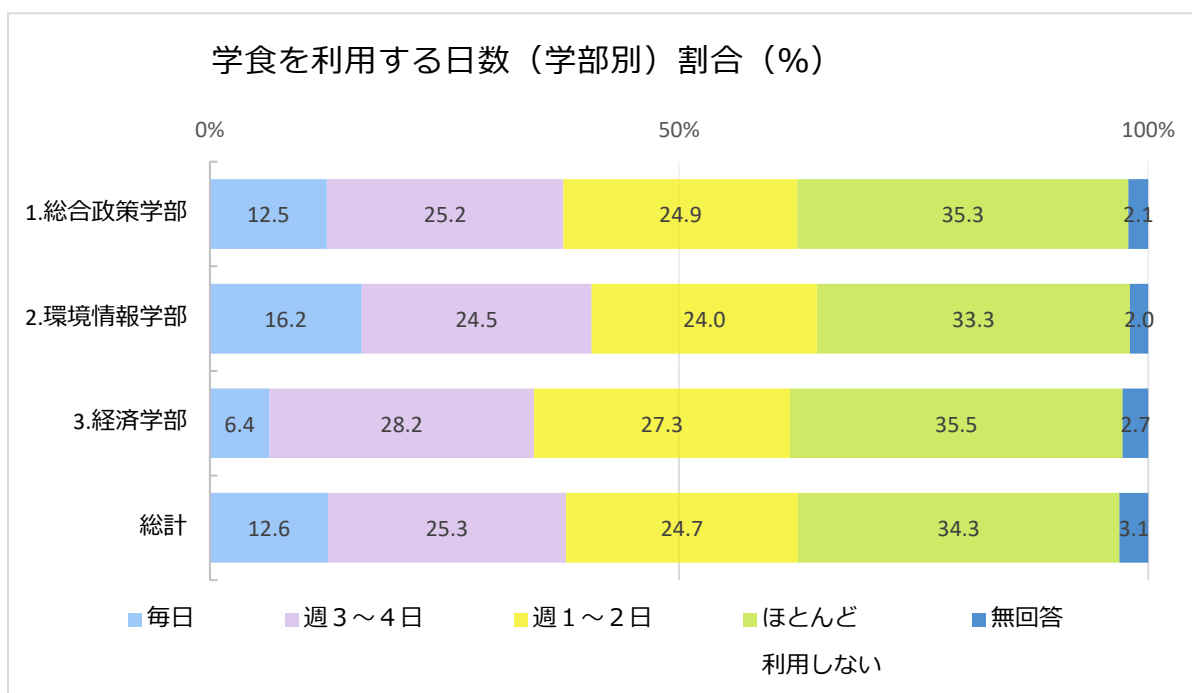
その他 回答

- 喫煙所 2 件
- 学生控え室 3 件
- 社会連携
- 車内 2 件
- 研究室

学食の利用日数 Q7-1 学食の利用頻度はいかがですか。

Q7-1. 学食の利用についてお尋ねします。利用頻度はいかがですか。 回答数

	毎日	週3～4日	週1～2日	ほとんど 利用しない	無回答	総計
1.総合政策学部	41	83	82	116	7	329
2.環境情報学部	33	50	49	68	4	204
3.経済学部	7	31	30	39	3	110
無回答	1	1			6	8
総計	82	165	161	223	20	651

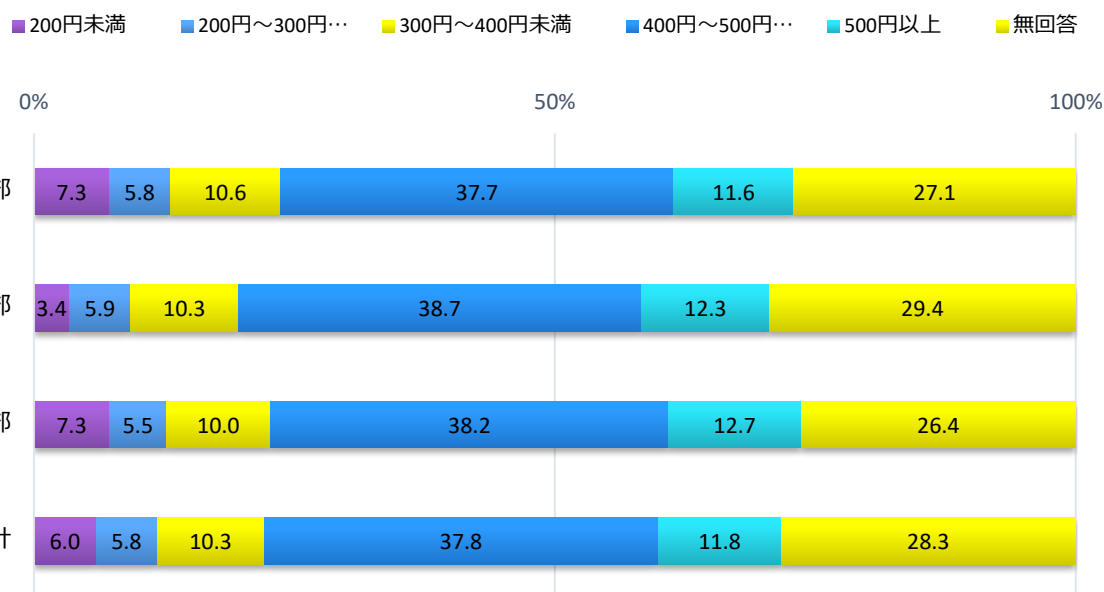


学食の利用金額 Q7-2 学食の利用平均金額はおいくらですか。

Q7-2. 利用している方にお尋ねします。利用平均金額はおいくらですか。 回答数

	200円未満	200円～ 300円未満	300円～ 400円未満	400円～ 500円未満	500円以上	無回答	総計
1.総合政策学部	24	19	35	124	38	89	329
2.環境情報学部	7	12	21	79	25	60	204
3.経済学部	8	6	11	42	14	29	110
無回答		1		1		6	8
総計	39	38	67	246	77	184	651

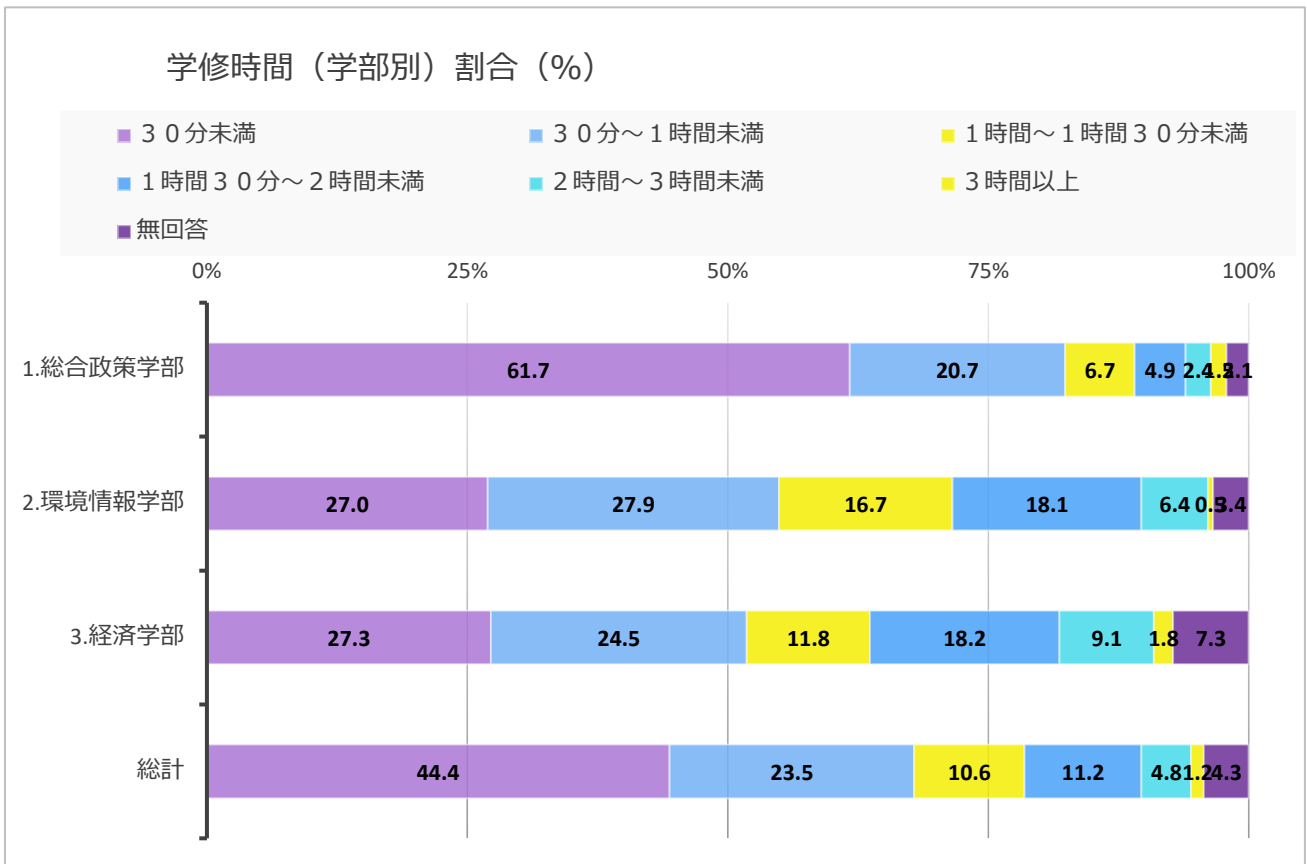
学食利用平均金額（学部別）割合（%）



学修時間 Q8.あなたは、大学の授業以外で、予習・復習（レポートや課題作成を含む）として学修している

1日の平均時間はどれ位ですか。

	1日の平均学修時間							回答数
	30分未満	30分～1時間未満	1時間～1時間30分未満	1時間30分～2時間未満	2時間～3時間未満	3時間以上	無回答	総計
1.総合政策学部	203	68	22	16	8	5	7	329
2.環境情報学部	55	57	34	37	13	1	7	204
3.経済学部	30	27	13	20	10	2	8	110
無回答	1	1					6	8
総計	289	153	69	73	31	8	28	651



その他 ●3時間以上